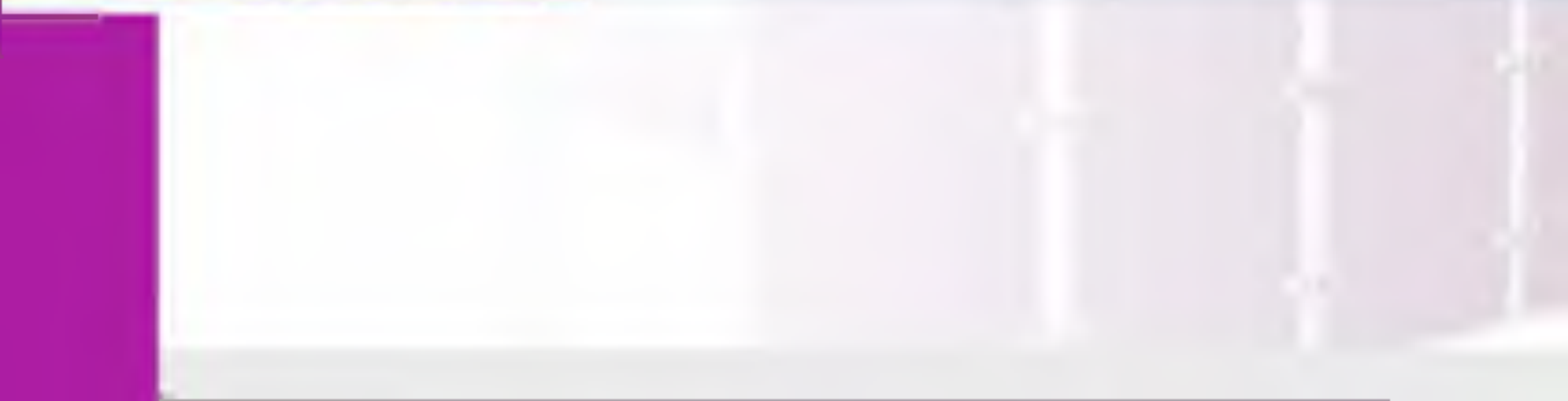


KARE ELEK

SQUARE SIEVE

КВАДРАТНЫЙ
РАССЕВ

منخل مربع

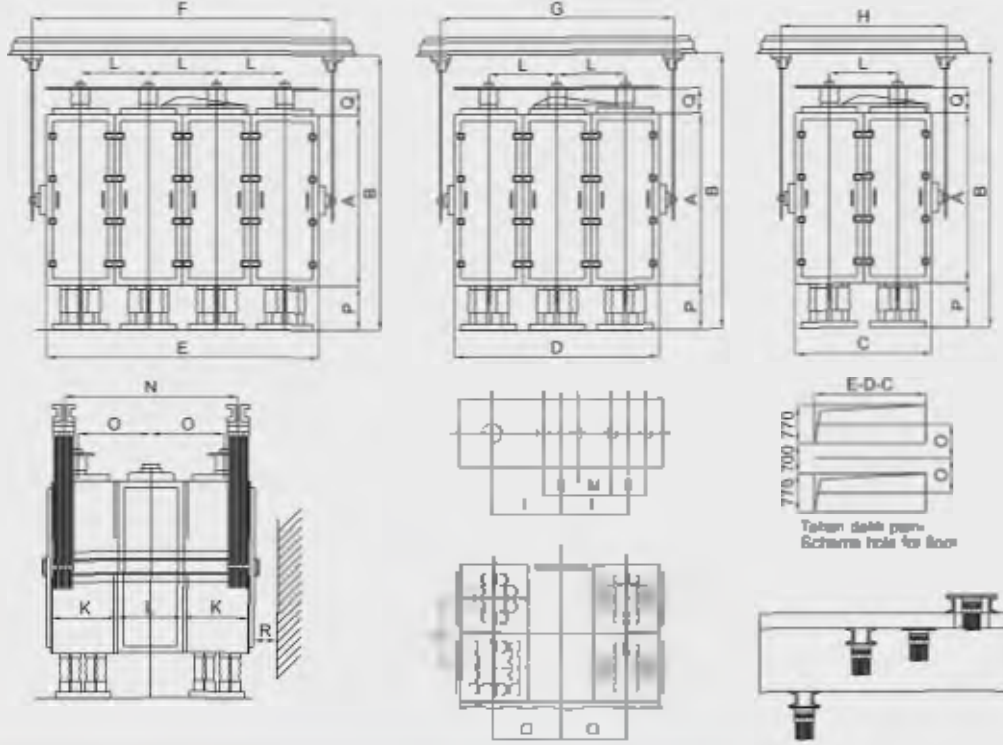


ELEK ASKI BAĞLANTI ŞEKİLLERİ

Çeşitli askı bağlantı şekilleri sayesinde minimum kat yüksekliklerinde çalışma imkanı mevcuttur. Kışların pasaj alanına getirilmesi sayesinde, çeşitli aks aralıkları mesafesinde her büyüklüğe uygun çalışma imkanı sağlanmaktadır.

SCHEME FOR HANGING

You have lot of alternative to hang sifter with hanging rods. It is easy to hang minimum heights. You can put hoses in place under the sifting course, so you can work any type of sifter.



TEKNİK BİLGİLER / TECHNICAL DATA

| MODEL TYPE | Pasaj sayısı Number of compartments | Her pasajdaki elek sayısı Number of sieves per compartments | Net sieve alanı m ² Net sieve area in m ² | Yükseklik mm | Rpm | Ortalama ağırlık Average weights in (kg) | Ambaraj hacmi Shipping volume m ³ |
|-------------|--|--|---|-----------------|-----|--|---|
| KARFL - 424 | 4 | 20 - 24 | 20 - 25 | 3 | 240 | 3085 | 14.0 |
| KAREL - 428 | 4 | 24 - 28 | 22 - 26 | 3 | 240 | 3370 | 15.6 |
| KARFL - 624 | 6 | 20 - 24 | 30 - 33 | 4 | 240 | 3650 | 18.0 |
| KAREL - 628 | 6 | 24 - 28 | 34 - 40 | 4 | 240 | 4435 | 21.0 |
| KAREL - 824 | 8 | 20 - 24 | 38 - 45 | 5.5 | 240 | 4815 | 24.0 |
| KAREL - 828 | 8 | 24 - 28 | 45 - 53 | 5.5 | 240 | 5500 | 26.4 |

ÖLÇÜLER / DIMENSIONS (mm)

| Her pasajdaki elek sayısı Number of sieves per compartment | A | B | C | D | E | F | G | H | J | K | L | M | N | O | P | Q | R |
|---|------|------|------|------|------|------|------|------|-----|-----|-----|-----|------|-----|-----|-----|-----|
| 20 - 24 | 1850 | 3100 | 1516 | 2260 | 3005 | 3175 | 2430 | 1685 | 700 | 780 | 745 | 360 | 1900 | 735 | 400 | 280 | 900 |
| 24 - 28 | 2150 | 3250 | 1516 | 2260 | 3005 | 3175 | 2430 | 1685 | 700 | 780 | 745 | 360 | 1900 | 735 | 400 | 280 | 900 |

G tipi kasa kullanıldığında eleme alanı % 22 artar

The sieve area will increase 22 % when type G is used